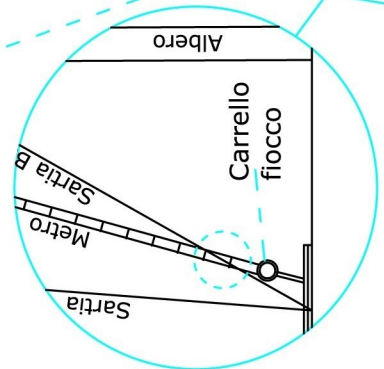


**Misurare la Max Leech:**

Fissare il metro al grillo della girella e issare la drizza tirandola al massimo.  
 Portare il metro verso la rotaia del fiocco fino a quando il metro tocca la sartia bassa e/o la crocetta bassa.  
 Portare il carrello fiocco su quel punto e misurare fino alla puleggia del carrello

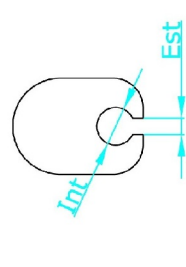


Max Luff (Da drizza tamburo a p.to mura)
Max Foot (Da p.to mura a carr. fiocco in posizione Max Leech)
R1 (Da p.to attacco strallo a inizio rotaia)
R2 (Da p.to attacco strallo a fine rotaia)
Cut Back (Da asse tamburo a p.to mura)
Max Leech (Da p.to dirizza a carrello fiocco)
H Inferitura (Da p.to mura a inizio inferitura)
H Tamburo (Da p.to attacco strallo a p.to mura)

Fascia UV

SX ☐ senso orario  
 Rotazione tamburo in chiusura vela

DX ☐ senso antiorario  
 Rotazione tamburo in chiusura vela



Int	
Est	
I	
J	

Misurando la Max Leech il metro:

- ☐ Tocca la sartia bassa ma non la crocetta bassa
- ☐ Tocca sartia e crocetta bassa

**Come usare il metro**

Le misure vanno sempre prese dallo 0 del metro.  
 Se lo 0 non coincide con l'inizio del metro, piegare il metro sullo 0 fino a farlo arrivare all'inizio.

0 del metro

Bloccare con nastro adesivo



**Banks Sails**

**SCHEDA FIOCCO ROLL**